

## **Hansjakobstraße, Ahlen**



### **Eigentumswohnungen**

- Neuster Energiestandard
- Wohnfläche von ca. 65m<sup>2</sup> bis 173m<sup>2</sup>
- Garagen und weitere Stellplätze auf dem Grundstück
- barrierefreie Erschließung mit Aufzugsanlage
- große Balkone und Terrassen in südlicher Lage
- Wärmepumpe, Baujahr 2018

Für ausführliche Informationen sprechen Sie uns an:

Doris Schweer - Kaufmännische Leitung, Immobilienberatung

Telefon: 0 23 82 / 98 97 5-0 - E-Mail: [info@gosda.de](mailto:info@gosda.de) – [www.gosda.de](http://www.gosda.de)

---

#### **GOSDA BAU GMBH**

Sachsenstraße 18  
59229 Ahlen

Geschäftsführer:  
Heinz-Jürgen Gosda

Telefon: (0 23 82) 98 97 50  
Telefax: (0 23 82) 98 97 555

E-Mail: [info@gosda.de](mailto:info@gosda.de)  
Internet: [www.gosda.de](http://www.gosda.de)

Stand: 11. Dezember 2017

Änderungen und Irrtümer vorbehalten



Erdgeschoss / Garage

Wohnung 2	
Wohnen / Essen / Kochen	34,55 m <sup>2</sup>
Gast	10,27 m <sup>2</sup>
Schlafen	14,59 m <sup>2</sup>
Diele	9,25 m <sup>2</sup>
Bad	8,31 m <sup>2</sup>
WC	2,20 m <sup>2</sup>
Abstellraum	1,40 m <sup>2</sup>
Terrasse	10,00 m <sup>2</sup>
<b>Wohnfläche gesamt</b>	<b>90,57 m<sup>2</sup></b>

Wohnung 1	
Wohnen / Essen / Kochen	34,86 m <sup>2</sup>
Schlafen	12,60 m <sup>2</sup>
Diele	6,78 m <sup>2</sup>
Bad	7,94 m <sup>2</sup>
WC	1,91 m <sup>2</sup>
Abstellraum	1,57 m <sup>2</sup>
Terrasse	10,00 m <sup>2</sup>
<b>Wohnfläche gesamt</b>	<b>75,66 m<sup>2</sup></b>

**GOSDA BAU GMBH**

Sachsenstraße 18  
59229 Ahlen

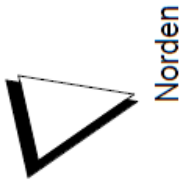
Geschäftsführer:  
Heinz-Jürgen Gosda

Telefon: (0 23 82) 98 97 50  
Telefax: (0 23 82) 98 97 555

E-Mail: info@gosda.de  
Internet: www.gosda.de

Stand: 11. Dezember 2017

Änderungen und Irrtümer vorbehalten



Wohnung 5	
Wohnen / Essen / Kochen	34,55 m <sup>2</sup>
Gast	10,27 m <sup>2</sup>
Schlafen	14,59 m <sup>2</sup>
Diele	9,25 m <sup>2</sup>
Bad	8,31 m <sup>2</sup>
WC	2,20 m <sup>2</sup>
Abstellraum	1,40 m <sup>2</sup>
Balkon	6,67 m <sup>2</sup>
<b>Wohnfläche gesamt</b>	<b>87,24 m<sup>2</sup></b>

Wohnung 4	
Wohnen / Essen / Kochen	34,86 m <sup>2</sup>
Schlafen	12,60 m <sup>2</sup>
Diele	6,78 m <sup>2</sup>
Bad	7,94 m <sup>2</sup>
WC	1,91 m <sup>2</sup>
Abstellraum	1,57 m <sup>2</sup>
Balkon	8,00 m <sup>2</sup>
<b>Wohnfläche gesamt</b>	<b>73,66 m<sup>2</sup></b>

Wohnung 3	
Wohnen / Essen / Kochen	34,31 m <sup>2</sup>
Gast	10,27 m <sup>2</sup>
Schlafen	14,72 m <sup>2</sup>
Diele	9,25 m <sup>2</sup>
Bad	8,31 m <sup>2</sup>
WC	2,20 m <sup>2</sup>
Abstellraum	1,40 m <sup>2</sup>
Dachterrasse	22,80 m <sup>2</sup>
<b>Wohnfläche gesamt</b>	<b>103,26 m<sup>2</sup></b>



**Obergeschoss**

**GOSDA BAU GMBH**

Sachsenstraße 18  
59229 Ahlen

Geschäftsführer:  
Heinz-Jürgen Gosda

Telefon: (0 23 82) 98 97 50  
Telefax: (0 23 82) 98 97 555

E-Mail: info@gosda.de  
Internet: www.gosda.de

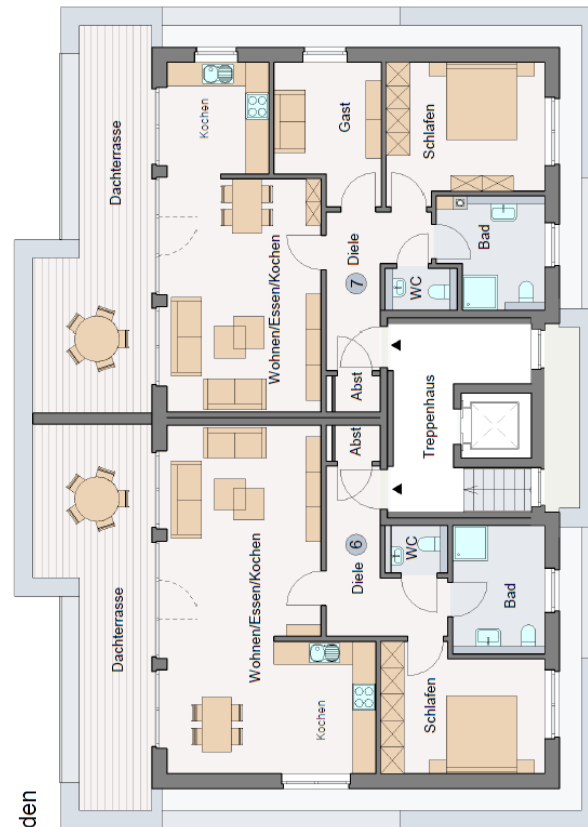
Stand: 11. Dezember 2017  
Änderungen und Irrtümer vorbehalten

Wohnung 7	
Wohnen / Essen / Kochen	31,42 m <sup>2</sup>
Gast	9,10 m <sup>2</sup>
Schlafen	13,87 m <sup>2</sup>
Diele	7,28 m <sup>2</sup>
Bad	7,26 m <sup>2</sup>
WC	1,93 m <sup>2</sup>
Abstellraum	1,05 m <sup>2</sup>
Dachterrasse	11,75 m <sup>2</sup>
<b>Wohnfläche gesamt</b>	<b>83,66 m<sup>2</sup></b>

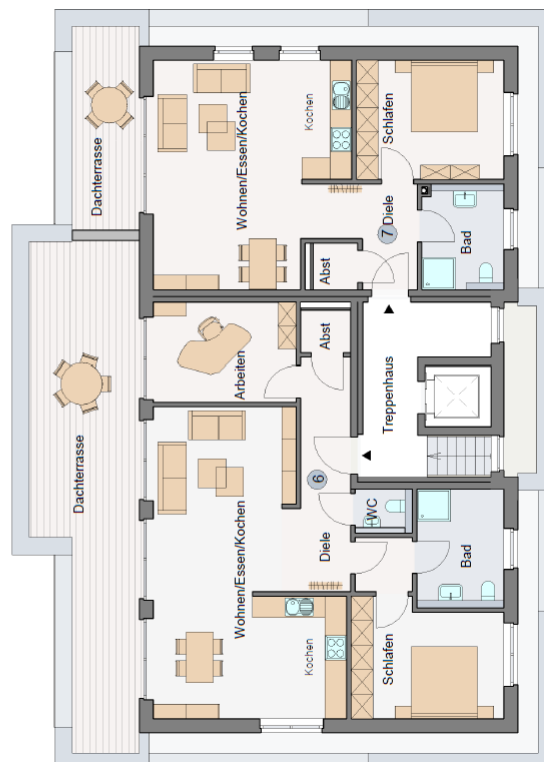
Wohnung 6	
Wohnen / Essen / Kochen	40,17 m <sup>2</sup>
Schlafen	13,14 m <sup>2</sup>
Diele	8,57 m <sup>2</sup>
Bad	7,81 m <sup>2</sup>
WC	1,90 m <sup>2</sup>
Abstellraum	1,05 m <sup>2</sup>
Dachterrasse	11,75 m <sup>2</sup>
<b>Wohnfläche gesamt</b>	<b>84,39 m<sup>2</sup></b>

Wohnung 7	
Wohnen / Essen / Kochen	33,41 m <sup>2</sup>
Schlafen	13,41 m <sup>2</sup>
Diele	4,44 m <sup>2</sup>
Bad	6,47 m <sup>2</sup>
Abstellraum	1,59 m <sup>2</sup>
Dachterrasse	5,37 m <sup>2</sup>
<b>Wohnfläche gesamt</b>	<b>64,69 m<sup>2</sup></b>

Wohnung 6	
Wohnen / Essen / Kochen	38,07 m <sup>2</sup>
Schlafen	13,14 m <sup>2</sup>
Diele	10,12 m <sup>2</sup>
Bad	7,81 m <sup>2</sup>
WC	1,90 m <sup>2</sup>
Abstellraum	1,61 m <sup>2</sup>
Arbeiten	10,95 m <sup>2</sup>
Flur	2,37 m <sup>2</sup>
Dachterrasse	18,30 m <sup>2</sup>
<b>Wohnfläche gesamt</b>	<b>104,27 m<sup>2</sup></b>



**Staffelgeschoss, Variante 1**



**Staffelgeschoss, Variante 2**

**GOSDA BAU GMBH**

Sachsenstraße 18  
59229 Ahlen

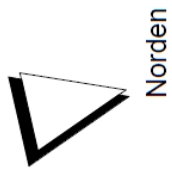
Geschäftsführer:  
Heinz-Jürgen Gosda

Telefon: (0 23 82) 98 97 50  
Telefax: (0 23 82) 98 97 555

E-Mail: info@gosda.de  
Internet: www.gosda.de

Stand: 11. Dezember 2017  
Änderungen und Irrtümer vorbehalten

Wohnung 6	
Wohnen / Essen	54,72 m <sup>2</sup>
Küche	12,57 m <sup>2</sup>
Gast	17,01 m <sup>2</sup>
Schlafen	22,06 m <sup>2</sup>
Diele	8,29 m <sup>2</sup>
Flur	6,87 m <sup>2</sup>
Bad	10,55 m <sup>2</sup>
WC	2,65 m <sup>2</sup>
HWR	7,42 m <sup>2</sup>
Dachterrasse	30,93 m <sup>2</sup>
<b>Wohnfläche gesamt</b>	<b>173,07 m<sup>2</sup></b>



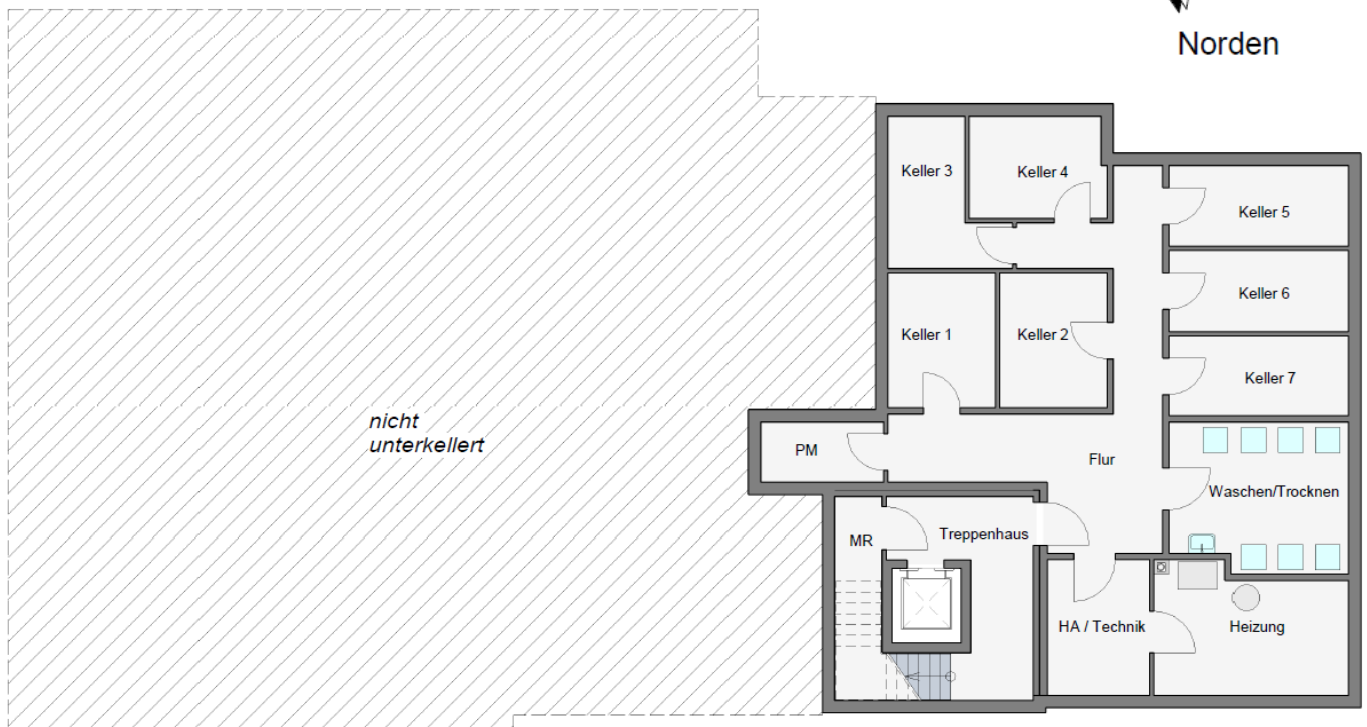
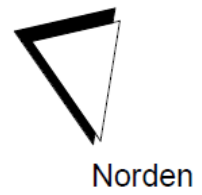
Staffelgeschoss, Variante 3

**GOSDA BAU GMBH**

Sachsenstraße 18  
59229 Ahlen  
Geschäftsführer:  
Heinz-Jürgen Gosda

Telefon: (0 23 82) 98 97 50  
Telefax: (0 23 82) 98 97 555  
E-Mail: info@gosda.de  
Internet: www.gosda.de

Stand: 11. Dezember 2017  
Änderungen und Irrtümer vorbehalten



**Kellergeschoss**



**Südansicht**

**GOSDA BAU GMBH**

Sachsenstraße 18  
59229 Ahlen  
Geschäftsführer:  
Heinz-Jürgen Gosda

Telefon: (0 23 82) 98 97 50  
Telefax: (0 23 82) 98 97 555  
E-Mail: info@gosda.de  
Internet: www.gosda.de

Stand: 11. Dezember 2017  
Änderungen und Irrtümer vorbehalten